



**Dynamical**  
3D



**GRUPO**  
**SOLITIUM**

# DT60

**Nuevos Retos, Nuevas Propiedades**

Gran volumen  
de fabricación



Tecnología accesible



4 modos de impresión



Herramienta  
profesional



## DT60

### Versatilidad

Lider en soluciones técnicas para procesos industriales

DT60 es una impresora 3D innovadora, versátil y potente que supone un avance en la tecnología FFF.

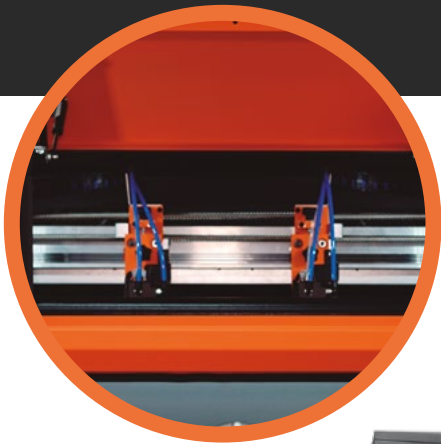
Una serie de características que dinamizarán el concepto de los procesos productivos.



- Volumen de impresión **600 x 450 x 450 mm**
- Tamaño de la impresora **1265 x 780 x 1750 mm**
- Precisión eje Z: **1,25 micras**
- Precisión eje XY: **7,5 micras**
- Temperatura máx. extrusor **500°C**
- Temperatura máx. de la cámara/cama **120°C**
- Diámetro **Nozzle 0,6 mm**
- Otros diámetros disponibles **0,2 / 0,4 / 0,8 / 1 / 1,2 mm**
- Barrera térmica de titanio
- Doble extrusor independiente
- Alojamiento material calefactado
- 4 modos de impresión: **SINGLE, DUAL, TWIN, REFLEX**

Doble carga de filamento  
 Cambio de filamento automático  
 Feeder calefactado  
 Control de atasco de filamento  
 Control de fin de filamento  
 Sistema de recuperación de la impresión  
 Refrigeración líquida  
 Doble cristal templado  
 Sujeción de la base por vacío  
 Gran velocidad de impresión  
 Posicionamiento controlado mediante encoder

- 220 - 240 V, 50-60 Hz
  - Consumo máximo 3 kW/h
  - Pantalla táctil LCD 7"
  - Monitoraje remoto
  - Conectividad: Ethernet, USB
  - Alojamiento para SAI
  - MMS System
- Sistema de mantenimiento modular



Refrigeración líquida

Pantalla táctil 7" LCD

Temperatura del extrusor  
hasta **500°C**

Gran volumen de impresión  
**600 x 450 x 450 mm**

Temperatura de  
la cámara/cama  
hasta **120°C**

Alojamiento para el  
material calefactado



Tenemos todos estos materiales  
caracterizados y listos para  
imprimir con los perfiles de  
Simplify 3D



Con la impresora 3D industrial DT60 puedes  
imprimir los siguientes materiales:

- PLA PRO DT
- ABS PRO DT
- ASA PRO DT
- PETG PRO DT
- HIPS PRO DT
- FLEX SOFT DT
- TPU DT
- CARBON-PRO DT
- PLA 3D850 SM
- PLA 3D870 SM
- FLEX SM
- GLACE SM
- PLA HT 3dkTOP
- PET
- Arnite ID3040 Nexeo
- PP SM
- NYLFORCE CARBON-FR
- NYLFORCE GLASS-FR
- CARBONIUM
- PC DT
- PC-ABS DT
- PA 12 Nylon DT
- PA666 Novamid ID 1030
- PVA



**Dynamical**  
3D



**GRUPO**  
**SOLITIUM**

## 4 Modos de Impresión



**SINGLE**



**DUAL**



**TWIN**



**REFLEX**



Impresión con un solo extrusor



Impresión con 2 materiales



Impresión con 2 extrusores a la vez



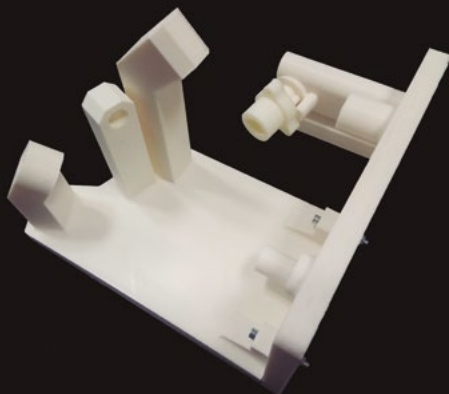
Impresión con 2 extrusores en espejo



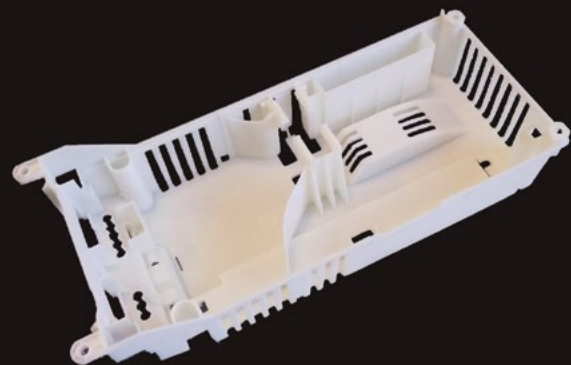
**Prototipado**



**Galgas**



**Accesorios industriales**



**Producto final**